

小樽ベイビュータウン

OTARU BAY VIEW TOWN

海を望む抜群の環境で住まう喜び。

NEWS

最新宅地発表!

通勤ラクラク
札幌へ最短26分

毎日が額縁
オーシャンビューの街

ゴルフ、温泉、フィッシング...
リゾートライフを満喫

※image photo

小樽市新光町 全37区画! 敷地面積 60.50坪~162.34坪

優良ハウスメーカー7社が最良の住宅をご提供!

三愛地所/STV興発/コスモ建設/アイルホーム/ジョンソンホームズ/匠建コーポレーション/北海荘建 (順不動)

Beautiful days start from here.

輝きと癒しに満ちた日々がここから始まります。

日本海を一望にした希少価値の高いライフステージ「小樽ベイビュータウン」。

歴史と文化に彩られた小樽を間近に、温泉や海水浴場や

スキー場、トレッキングと…、感性豊かに暮らすアクティビティの数かず。

そして、暮らしを支える便利施設も充実。

直近のJR「朝里」駅は徒歩圏内、JR「札幌」駅へも乗車26分の快適アクセス。

様々な条件を充たすこの土地には、すでに250世帯が暮らす、成熟した地区でもあります。

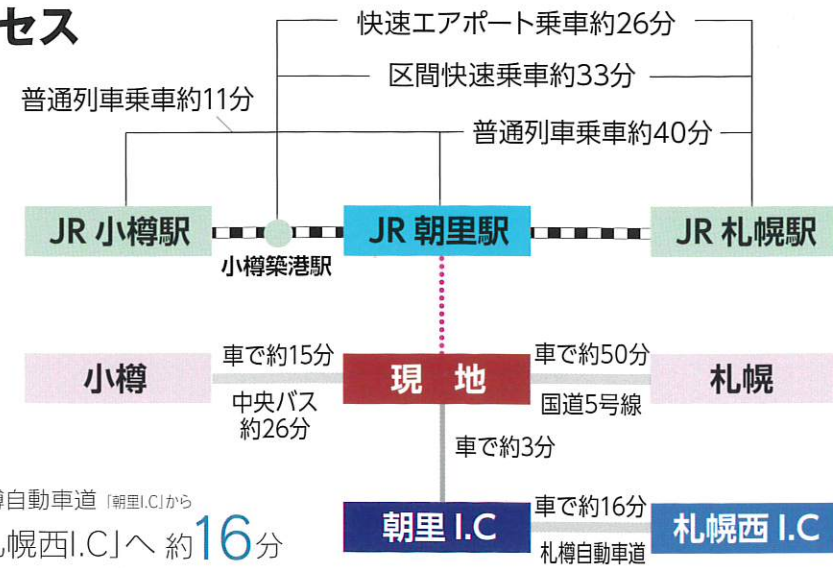
別天地で、格別なリゾートライフが広がります。



意外に近い札幌！快適アクセス

通勤通学もストレスなく快適に。

- JR 「朝里」駅へ徒歩 約**9**分
- JR 「小樽築港」駅から快速エアポートで 「札幌」駅へ乗車 約**26**分
- JR 「朝里」駅から 「小樽」駅へ乗車 約**11**分
- 中央バス 「ベイビュータウン中央」停から 「小樽駅」停へ 乗車約**26**分
- 札幌自動車道「朝里I.C」から 「札幌西I.C」へ 約**16**分



安心で快適な暮らしを支える周辺環境



交通機関

- 中央バス「ベイビュータウン」停（タウン内）約70m/徒歩約1分
- JR朝里駅 約750m（徒歩約10分）
- 朝里I.C 約1,250m（車で約2分）

教育施設

- 新光保育園 約1,300m（徒歩約17分）
- 朝里中央病院付属あさひ保育園 約1,100m（徒歩約14分）
- 朝里幼稚園 約1,350m（徒歩約17分）
- 小樽市立朝里小学校 約600m（徒歩約8分）
- 小樽市立朝里中学校 約300m（徒歩約4分）

医療施設

- 朝里中央病院 約1,000m（徒歩約13分）
- 東小樽病院 約1,150m（徒歩約15分）

商業施設

- ローソン新光2丁目店 約320m（徒歩約4分）
- ラッキー朝里店 約350m（徒歩約5分）
- ホクレンショップ朝里店 約560m（徒歩約7分）
- サッポロドラッグストア朝里店 約920m（徒歩約12分）

金融機関

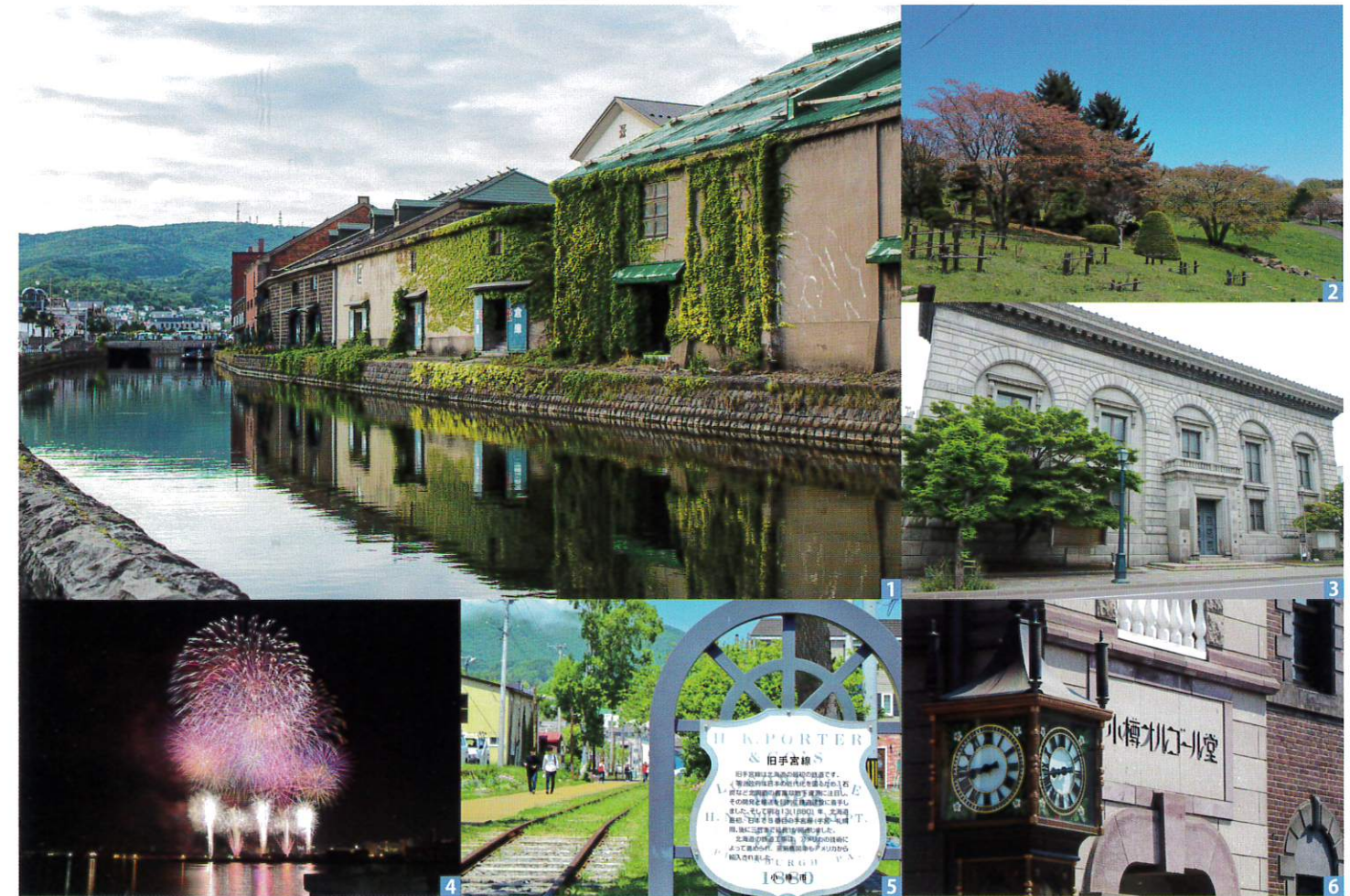
- 北海道信用金庫 約820m（徒歩約11分）
- 朝里郵便局 約870m（徒歩約11分）

公園

- ベイビュータウン中央公園（タウン内）
- 朝里中央公園 約1,300m（徒歩約17分）
- 朝里川公園 約1,600m（徒歩約20分）

※各施設からタウン入口までを計測した距離になります。

歴史と文化の街 小樽。 浪漫に満ちた毎日が訪れます。



1 小樽運河

【現地からバスで約33分】

小樽運河は、大正12年に完成、北海道の開拓を支えた港湾都市「小樽」の海運を支えた水路で、水路に沿って昔ながらの倉庫が立ち並ぶ、歴史ある場所です。運河としての役割を終え、昭和61年に一部埋め立てを行い、散策路や街園が整備された現在の姿となりました。

2 手宮公園

【現地からバスで約46分】

小樽市内を見下ろす高台にあり、海と花々のコントラストが美しい公園です。園内には陸上競技場や、緑化植物園があり、スポーツや散歩・ハイキングなど、多くの人たちに親しまれています。

3 旧三井銀行小樽支店

【現地からバスで約31分】

明治末から昭和初期にかけて「北日本随一の経済都市」と呼ばれ、最盛期は25行もの銀行が活躍していた金融の街、小樽。重厚な石積みレンネサンス様式の外観と、天井の石膏造りが美しい内観だけではなく当時の貴重な展示物があちこちに展示されています。

4 おたる潮まつり

【現地からバスで約40分】

海への感謝と、郷土小樽の発展を全市民あげて祈念する「おたる潮まつり」。潮ねりこみ、神輿パレード、潮太鼓など、とにかく熱気あふれるイベントが目白押しです。まつりの初日と最終日を飾る花火大会はスターマインなどを中心に豪華絢爛です。

5 旧手宮線跡地

【現地からバスで約31分】

昭和60年11月5日に廃止となった国鉄の手宮線（南小樽駅～手宮駅/2.8km）は官営横内鉄道（手宮～札幌～横内）の一部として明治13年11月28日に開通した線路で北海道で最初に開通した線路の一部です。線路がそのまま保存され、その横が散策路として整備されています。

6 小樽オルゴール堂

【現地からバスで約28分】

明治45年に北海道有数の米穀商が本社として建てた「小樽オルゴール堂本館」の建物はレンガ造りと石造りの2棟からなっており、レンガ造りの店内はひととき異彩を放つノスタルジックな空間です。

暮らしを愉しむためのアクティビティの数々。



小樽カントリークラブ

北海道のゴルフの歴史を築いた伝統あるコース。会員自身が独自に経営するという、古き良きスタイルが現在に残る名門コースです。

小樽港マリーナ

北海道内のポートオーナーが憧れるマリーナ。魚が近くにいるマリーナとして、ボートフィッシング派には特に人気が高いのが特徴です。

朝里川温泉郷

特に秋の紅葉が美しい、小樽の奥座敷とも呼ばれる温泉郷。泉質は含食塩・塩化土類泉や単純泉などで宿によって異なります。

トレッキング

タウン周辺の山は四季の表情に恵まれています。特に、初夏は一面に緑が芽吹き、トレッキングには最適。一緒に山菜採りなども楽しめます。

蘭島海水浴場

北海道内で一番古い歴史を持つ海水浴場。年間15万人を超える人々が訪れる道央圏有数のビーチです。施設も充実しているほか、風光明媚なことでも有名です。

天狗山スキー場

北海道を代表する歴史あるスキー場で、コースは中級者～上級者向けとして知られています。ナイター時に眺める小樽の夜景は見事です。

技術と信頼の7ハウスメーカーがご提案。

お問い合わせ・お求めは各ハウスメーカーへ。 ※順不同

三愛地所株式会社

札幌市東区北32条東7丁目1番15号
<https://www.san-aijisyo.co.jp/>
☎0120-303-601
宅建免許/北海道知事免許石狩(15)第446号
建設業免許/北海道知事許可(特-27)石7597号

STV興発株式会社

札幌市中央区北4条西3丁目1 北海道建設会館3階
<https://www.stvkohatu.co.jp>
☎0120-089-582
宅建免許/北海道知事 石狩(16)第138号
建設業免許/北海道知事(特-2)(石)第14729号

コスモ建設株式会社

札幌市豊平区月寒中央通2丁目1番19号
第一コスモビル
<https://www.cosmokensetsu.co.jp>
Tel.011-857-6785
宅建免許/北海道知事 石狩(9)第7206号
建設業免許/北海道知事(般-2)石狩第19164号

株式会社ジョンソンホームズ

札幌市西区八軒4条東5丁目1番1号
<https://www.johnsonhome.co.jp>
☎0120-406-124
宅建免許/北海道知事 石狩(7)第5672号
建設業免許/北海道知事(般-28)石第22529号

株式会社匠建コーポレーション

札幌市東区北45条東5丁目5番16号
<https://www.takkenp.co.jp>
Tel.011-733-5506
宅建免許/北海道知事 石狩(3)第7460号
建設業免許/北海道知事(般-28)石第19194号

アイルホーム株式会社

札幌市北区北23条西7丁目2番15号
<http://i-illhome.jp/>
Tel.011-737-0014
宅建免許/北海道知事 石狩(6)第6155号
建設業免許/北海道知事(般-22)石第14809号

北海荘建株式会社

札幌市東区北24条東1丁目1番35号
<https://hokkaisoken.com/>
Tel.011-752-2171
宅建免許/北海道知事 石狩(9)第3648号
建設業免許/北海道知事(特-22)石第5014号

■概要:小樽ベイビュータウン●所在地/小樽市新光町324番1他●交通/北海道中央バス「ベイビュータウン」停タウン内(約70m/徒歩約1分)●地目/宅地●宅地面積/27,534.75㎡(8,329.26坪)●用途地域/第一種住居地域●建ぺい率/50%●容積率/80%●公園/団地内3ヶ所●電気/北海道電力●水道/小樽市上下水道●ガス/LPガス●道路/幅員8m、12m前面舗装●私道/負担なし●販売区画数/37区画●造成完了/2002年11月末●土地価格/1区画平均3,532,210円(平均102.22坪)●開発行為許可番号/小樽市平成12年5月17日第変1号小樽市平成13年11月19日第変3号●建築協定/有り●事業主体/北海道都市開発事業協同組合

建築条件付き宅地は、土地売買契約後3カ月以内に売主のハウスメーカーと住宅の建築請負契約を締結していただくことが条件となります。この期間内に住宅を建築しないことが確定したとき、または住宅の建築請負契約が成立しなかった場合は、土地売買契約は白紙となります。

■事業主体

宅建免許/北海道知事石狩(13)第1273号

北海道都市開発事業協同組合

〒060-0061 札幌市中央区南1条西10丁目3-2 南1条道銀ビル

お問い合わせは(受付時間/平日9:00~17:00)

011-281-2871 <http://www.h-kumiai.jp>

実績と信頼をたずさえ54年

プランニングから開発、建設、分譲までまちづくりに貢献

北海道都市開発事業協同組合は昭和41年(1966年)の設立以来、宅地開発、宅地分譲など多業種にわたる組合員企業が協同でまちづくりを行ってきました。長年にわたる確かな実績をもとに、今後のまちづくりにおいても経験と実績を活かしたまちづくりに貢献していきます。

事業内容 宅地分譲は、まちづくりの第一歩

コンサルティング&プランニング ▶

宅地開発 ▶

宅地分譲