

販売提携・お問い合わせ先 宅地のお求め・問い合わせは各ハウスメーカーへ

宅建業免許/北海道知事 石狩(6)第6155号  
建設業許可/北海道知事許可(般-2)石第14809号  
**アイルホーム株式会社**  
札幌市北区北23条西7丁目2番15号  
TEL.011-737-0014

宅建業免許/北海道知事 石狩(10)第7206号  
建設業許可/北海道知事(般-2)石第19164号  
**コスモ建設株式会社**  
札幌市清田区清田1条1丁目5-1 第6コスモビル  
TEL.011-802-6715

宅建業免許/北海道知事 石狩(13)第2177号  
建設業許可/北海道知事(般-3)石第2748号  
**三王建設興産株式会社**  
札幌市西区西野2条2丁目5番7号  
TEL.011-661-1551(代表)

宅建業免許/北海道知事 上川(4)第1083号  
建設業許可/北海道知事許可(般-3)上第04976号  
**株式会社ジョイフルホーム 札幌支店**  
札幌市東区本町1条9丁目1番40号  
TEL.011-769-9101

宅建業免許/北海道知事 石狩(10)第3930号  
建設業許可/北海道知事(般-2)石第450号  
**信託ホーム株式会社**  
札幌市豊平区月寒東2条17丁目1番47号 信託ビル  
TEL.011-858-5555

宅建業免許/北海道知事 胆振(4)第936号  
建設業許可/北海道知事(般-4)胆第2403号  
**大鎮キムラ建設株式会社 札幌店**  
札幌市東区東苗穂6条3丁目3番5号  
☎0120-488-560

宅建業免許/北海道知事 石狩(9)第4825号  
建設業許可/北海道知事許可(特-30)石第07947号  
**竹内建設株式会社**  
札幌市豊平区月寒東1条18丁目1番35号  
☎0120-37-5518

宅建業免許/北海道知事 道東(1)第1234号  
建設業許可/北海道知事許可(般-3)道第04937号  
**株式会社土屋ホーム不動産販売**  
函館市大川町1番21号  
TEL.0138-84-6886

宅建業免許/北海道知事石狩(10)第3648号  
建設業許可/北海道知事(特-4)石第5014号  
**北海荘建株式会社**  
札幌市東区北24条東1丁目1番35号  
TEL.011-752-2171

宅建業免許/北海道知事 石狩(16)第138号  
建設業許可/北海道知事(特-2)石第14729号  
**STV興発株式会社**  
札幌市中央区南1条西6丁目11 札幌北辰ビル3階  
TEL.011-281-2545

宅建業免許/北海道知事 石狩(16)第446号  
建設業許可/北海道知事(特-2)石第7597号  
**三愛地所株式会社**  
札幌市東区北32条東7丁目1番15号  
TEL.011-721-6226

宅建業免許/国土交通大臣(2)第9044号  
建設業許可/国土交通大臣許可(般-3)第25229号  
**株式会社ジェイウッド KUNIMOKU HOUSE事業部**  
札幌市豊平区豊平2条11丁目1番24号  
TEL.011-812-5051

宅建業免許/北海道知事石狩(8)第5672号  
建設業許可/北海道知事許可(般-3)石第22529号  
**株式会社ジョンソンホームズ**  
札幌市西区八軒4条東5丁目1番1号  
TEL.011-737-8888

宅建業免許/北海道知事石狩(5)第6833号  
建設業許可/北海道知事(特-30)石第18189号  
**株式会社住まいのクワザワ**  
札幌市白石区中央2条7丁目1番1号  
☎0120-55-9838

宅建業免許/北海道知事石狩(13)第2516号  
建設業許可/北海道知事許可(特-2)第05128号  
**大進ホーム株式会社**  
札幌市東区東苗穂3条1丁目2番1号  
TEL.011-783-1122

宅建業免許/北海道知事許可 石狩(4)第7460号  
建設業許可/北海道知事許可(特-3)石第19194号  
**株式会社匠建コーポレーション**  
札幌市東区北45条東5丁目5番16号  
TEL.011-733-5506

宅建業免許/北海道知事許可 オホ(4)第335号  
建設業許可/北海道知事許可(特-3)石第23911号  
**株式会社広瀬技建**  
札幌市北区北24条西19丁目5番12号  
TEL.011-792-0680

宅建業免許/国土交通大臣(3)第7980号  
建設業許可/国土交通大臣(特-2)第20087号  
**株式会社ユニバーサルホーム**  
札幌市中央区北2条西17丁目1番6号  
TEL.011-633-0031

■事業主体 宅建免許/北海道知事石狩(14)第1273号

**北海道都市開発事業協同組合** TEL.011-281-2871 受付時間/平日9時~17時  
〒060-0061 札幌市中央区南1条西10丁目3-2 南1条道銀ビル <https://www.h-kumiai.net>

宅地分譲は、  
まちづくりの第一歩

実績と信頼をたずさえ57年  
~プランニングから開発、建設、分譲までまちづくりに貢献~

北海道都市開発事業協同組合は昭和41年(1966年)の設立以来、宅地開発、宅地分譲など多業種にわたる組合員企業が協同でまちづくりを行ってきました。長年にわたる確かな実績をもとに、今後のまちづくりにおいても経験と実績を活かしたまちづくりに貢献しています。



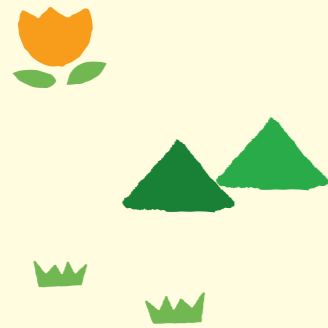
札幌市南区常盤エリアに  
(南区常盤6条2丁目103番2ほか)

待望の全80区画販売開始!!

人気ハウスメーカー18社 | 1区画 591.1万円~

# まちを広げる。自然と人をつなげる。

緑豊かで閑静な住宅街、  
常盤6条2丁目。  
「札幌芸術の森」至近、  
子どもたちが文化や芸術に触れ、  
自然に囲まれ元気な声を  
響かせる自由空間。  
『グリーンタウン芸術の森』の  
ストーリーが始まります。



## グリーンタウン 芸術の森



- アイルホーム株式会社
- STV興発株式会社
- コスモ建設株式会社
- 三愛地所株式会社
- 三王建設興産株式会社
- 株式会社ジェイウッド KUNIMOKU HOUSE事業部
- 株式会社ジョイフルホーム 札幌支店
- 株式会社ジョンソンホームズ
- 信託ホーム株式会社
- 株式会社住まいのクワザフ
- 大鎮キムラ建設株式会社 札幌店
- 大進ホーム株式会社
- 竹内建設株式会社
- 株式会社匠建コーポレーション
- 株式会社土屋ホーム不動産販売
- 株式会社広瀬技建
- 北海荘建株式会社
- 株式会社ユニバーサルホーム



【グリーンタウン芸術の森 建築条件付き宅地概要】  
 ●所在地／札幌市南区常盤6条2丁目103番2ほか ●交通／北海道中央バス バス停「常盤6条2丁目」徒歩3～7分 ●総開発面積／21,315.53㎡(6447.9坪) ●総販売区画数／80区画 ●宅地面積／165.17㎡(1区画)～259.50㎡(1区画) ●販売価格／5,911,000円(5区画)～9,853,000円(1区画) ●最高価格帯／600万円台(49区画) ●地目／宅地 ●用途地域／第1種低層地域 ●建ぺい率／50% ●容積率／80% ●道路／8m・12m ●電気／北海道電力 ●ガス／集中プロパンガス(北ガスジェネックス) ●水道／札幌市上下水道 ●開発許可番号／札開指(開)許可第2569号(2023年4月28日付) ●工事完成予定／2023年12月  
 ※建築条件付宅地は、土地売買契約後3か月以内に売主のハウスメーカーと住宅の建築請負契約を締結していただくことを条件として販売いたします。この期間内に住宅を建築しないことが確定したとき、または住宅の建築請負契約が成立しなかった場合、土地売買契約は白紙となります。

### LIFE INFORMATION

- 【交通機関】  
北海道中央バス「常盤6条2丁目」停……………徒歩3～7分
- 【教育施設】  
ときわみなみのこどもえん……………約550m(徒歩7分)  
札幌市立芸術の森小学校……………約1.8km(徒歩23分)  
札幌市立常盤中学校……………約1.6km(徒歩20分)  
札幌市立大学芸術の森キャンパス……………約1.4km(徒歩17分)
- 【文化・レジャー・スポーツ】  
札幌芸術の森……………約950m(徒歩12分)  
YURIKOサッカースタジアム……………約270m(徒歩4分)  
札幌南ゴルフクラブ駒丘コース……………約4.3km(車で8分)  
F u'sスノーエリア……………約9.2km(車で17分)
- 【金融機関】  
札幌芸術の森郵便局……………約1.2km(車で3分)
- 【ショッピング】  
セイコーマート……………約400m(徒歩5分)  
ラルズマート……………約3.4km(車で6分)  
イオン札幌藻岩店……………約8.0km(車で16分)
- 【医療機関】  
札幌南病院……………約2.5km(車で5分)  
札幌南内科クリニック……………約4.4km(車で8分)  
晴生会さっぽろ病院……………約6.2km(車で12分)  
札幌真駒内病院……………約7.3km(車で13分)
- 【公園】  
真駒内あさひ公園……………約600m(徒歩8分)  
常盤公園……………約1.3km(徒歩17分)  
滝野すずらん公園……………約4.6km(車で7分)

**グリーンタウン芸術の森**

徒歩 3～7分

北海道中央バス停留所  
**常盤6条2丁目**

常盤6条2丁目行き 平日/65本 乗車 16分

地下鉄真駒内行き 平日/67本

**地下鉄南北線 真駒内駅**

乗車 18分

**地下鉄南北線 さっぽろ駅**

